



BRUKERVEILEDNING FOR MONTERING/DEMONTERING AV HELDEKKENDE NETT TILHØRENDE LF, LB-7 OG LB-10.





Grunnleggende opplysninger:

Før du tar lastbærere i bruk, skal du utføre brukerkontroll i henhold til Nog116 sjekklisten «Brukerkontroll lastbærere».

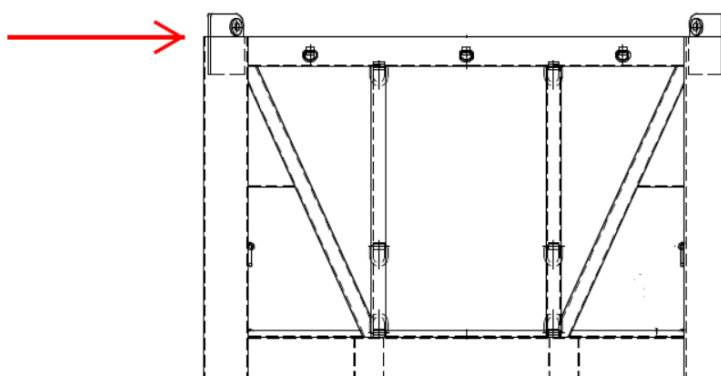
Grunnet lastbærernes høyde anbefales det at to personer utfører montering/demontering av nett.



Bruk kun egnet tilkomststyr som flytrapp, stillas, gardintrapp, stige eller tilsvarende sikker løsning.



Lastnivået i løfterammer skal ikke overstige containerens toppbjelker.



Montering av nett:

Lastbærer leveres til kunde med nett som er festet på ene langsiden slik som eksempelbilde under viser.



Før montering av nett plasseres løftesettet slik at det ikke er til hinder ved montering av nett, se eksempelbilde.

Merk at håndtering av løfterammekjettinger krever sikker håndtering ved hjelp av egnet løfteredskap.

Nettet har fiberbånd med båndstrammer på to av sidene, og fiberbånd med krok på de to resterende sidene. Start ved å feste nettsidene som har fiberbånd med krok, slik som på illustrasjonene under viser. Krok tres gjennom toppbjelkens surrefeste fra oversiden.



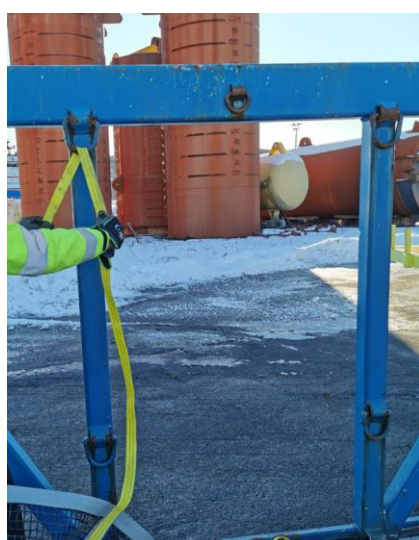
Trekk så kroken ned mot stålringen som er sydd inn på fiberbåndet, stålring er merket med rød pil på bildet under.



Kroken hektes deretter inn i stålingen slik som på bildet under.
Dette gjentas på alle nettets krokfester.



Nettfestene med båndstrammere festes deretter på motsatt side av krokfestene.
Fiberbånd trekkes gjennom surrefestet i løfterammens toppbjelke slik som bildene under viser.
Fiberbåndet bør trekkes gjennom surrefestet fra oversiden.



Fiberstroppen tres deretter inn i båndstrammeren som vist på bildene under.



Trekk deretter i den løse enden av fiberbåndet frem til nettets ytterkant nærmer seg surrefestet.



Deretter strammes nettet ytterligere ved hjelp av fiberbånd strammeren, se illustrasjonsbilde.

Når nettet er tilstrekkelig strammet opp, legges håndtaket til strammeren i posisjon som vist på bildet under. Fiberbåndets løse ende legges inn under håndtaket på båndstrammeren. Dette gjøres på alle resterende fiberbånd.



Demontering av nett:

Ved demontering av nett løses først fiberbåndstrammerne og nettet føres ned mot lastbæregulv. Deretter kan fiberbånd med krok hektes ut av festering. Det anbefales at nettfestene på ene siden av løfterammen forblir festet slik eksempelbildet under viser.

