



Brukerveiledning – Flyttbar endestolpe - Basket





Brukerveiledning for flyttbar endestolpe retter seg mot bruk og håndtering av endestolpen og dens funksjon.

For øvrig refereres det til brukerveiledning for basket og annen brukerinformasjon, som er tilgjengelig på Modex hjemmeside: <https://modexenergy.com/useful-information/>

Flyttbar endestolpe skal ikke tas i bruk når det under brukerkontroll oppdages synlige skader eller mangler.

Referanse: Norsk olje og gass (Nog) Anbefalte retningslinjer 116 – Sjekklisten «Brukerkontroll lastbærere».

Flyttbar endestolpe skal ikke modifiseres eller repareres uten på forhånd å ha innhentet dokumentert tillatelse fra Modex.

Brukere av lastbærere skal på forhånd utføre en kvalifisert brukerkontroll i henhold til Norsk olje og gass (Nog)

Anbefalte retningslinjer 116 – Sjekklisten «Brukerkontroll lastbærere». Se Modex hjemmeside:

<https://modexenergy.com/useful-information/>

I tillegg til Nog116 må hver enkelt bruker sette seg inn i relevante Myndighetskrav, bedriftsinterne krav, standarder og instruksjoner, som regulerer pakking-, plassering-, sikring-, kontroll-, løft- og transport av last.



Endre posisjonen til flyttbar endestolpe:

1: Den flyttbare endestolpen frigjøres ved å fjerne sikringsplintene som er plassert i nedre del av låsebolt. Sikringsplintens posisjon er illustrert med rød pil på bildet under.



2: Bøylen på sikringsplinten roteres slik at sikringsplinten kan trekkes ut fra låsebolten, illustrert med bilder under.





3: Låseboltene trekkes deretter ut, se bilde under.

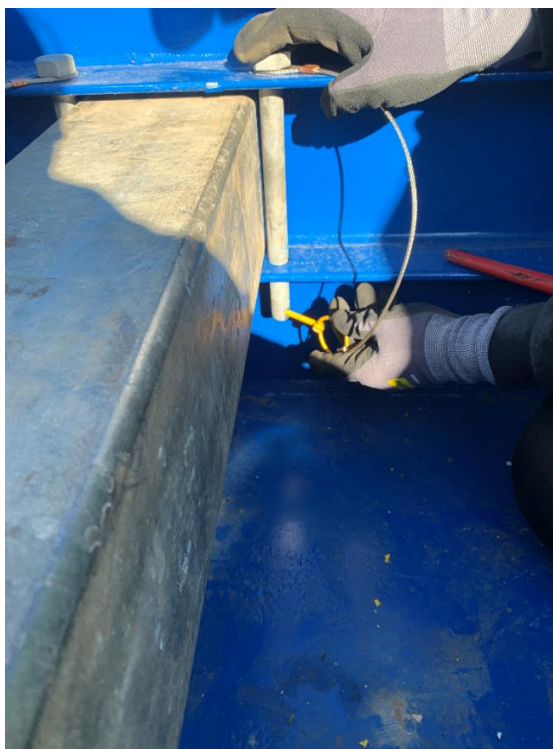


4: Endestolpen skyves til ønsket posisjon. Se bilde under.





5: Endestolpen festes i ny posisjon ved å tre låsebolter gjennom festeprofilen i forkant og bakkant av bjelken. Deretter tres sikringsplinten gjennom hullet i nedre kant av låsebolten, som vist på bildet under.



6: Sikringsplintens bøyle roteres deretter over i låsestilling, slik at den hindrer at sikringsplinten utilsiktet løses ut fra låsebolten, se bilde som viser låst stilling under. De tre resterende låseboltene sikres tilsvarende. Flyttbar endestolpe er med dette sikret, og klar til bruk.



KHMS-O-2.08 Brukerveiledning – Flyttbar endestolpe - Basket

Dato: 26.04.2021

Revisjon: 0



Merknad: Sikringsplint er merket med gul farge slik at den er bedre synlig i forbindelse med brukerkontroll. Hvis sikringsplint ikke er tilstrekkelig merket med gul kontrastfarge bes bruker gjøre Modex oppmerksom på dette slik at utbedringer kan gjøres.

Referanse: Norsk olje og gass Anbefalte retningslinjer 116 og dens tilhørende Norsk olje og gass «Plan for opplæring».