

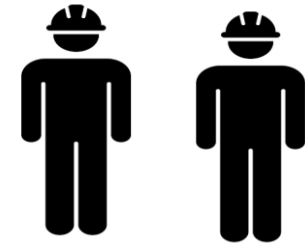
BRUKERVEILEDNING FOR MONTERING/DEMONTERING AV HELDEKKENDE NETT TILHØRENDE LASTBÆRERTYPENE B- BL- BS- BW- CF- LB- SB- FB- TB- og WC.



Dok: KHMS-O-2.08 Rev. 02.12.2020

Grunnleggende opplysninger:

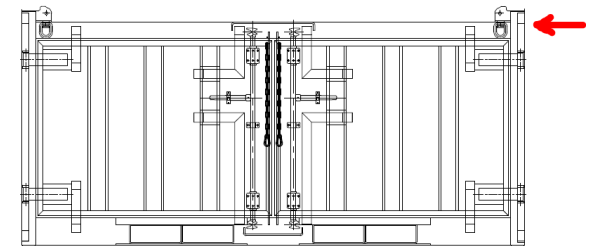
Før du tar lastbærere i bruk, skal du utføre brukerkontroll i henhold til Nog116 sjekklisten «Brukerkontroll lastbærere».



Hvis nødvendig benyttes tilkomststutstyr som flytrapp, eller annen tilsvarende sikker løsning.



Lastnivået i basket skal ikke overstige lastbærerens toppbjelker.



BRUKERVEILEDNING FOR MONTERING/DEMONTERING AV HELDEKKENDE NETT TILHØRENDE LASTBÆRERTYPENE B- BL- BS- BW- CF- LB- SB- FB- TB- og WC-



Frigjør- og plasser løftesettet slik at løftesettet ikke er til hinder ved montering av nett.



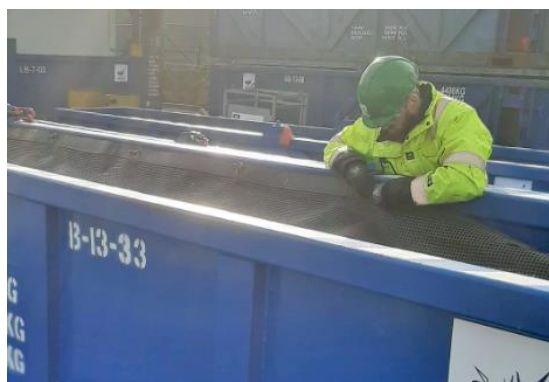
Lastebærer blir levert med nett som er festet langs ene langsiden.



Tre nettets maljer inn på nettens festepunkt på basketens toppbjelke. Monter deretter hårnålsplintene.



Hårnålsplinten skal monteres som på bildet over.



Fest nettet tilsvarende til de resterende festetappene med splint.

Etter montering av nett plasseres løftesettet oppå nettet.

Ved demontering av nett fjernes splintene og nettet trekkes ut fra festepunktet. Det anbefales å la langsiden forbli festet.

