



BRUKERVEILEDNING – AVFALLSKOMPRIMATOR



Før bruk skal operatør ha gjort seg kjent med- og forstått innholdet i «Sikkerhetsinstruks - Avfallskomprimator».

Tilkobling:

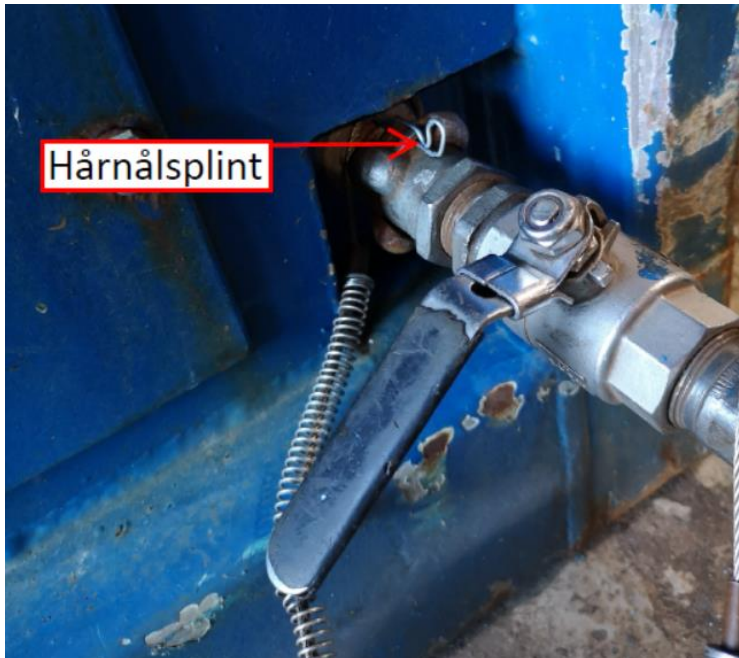
- Trykkluftslangen kobles til komprimatorens luftinntak, ref. bilde under



- Slangekoblingen sikres med stålwire ved at stålwirens endeløkke plasseres rundt baksiden av komprimatorens klokobling



- Koblingen sikres med rustfri og godkjent splint beregnet for bruk offshore

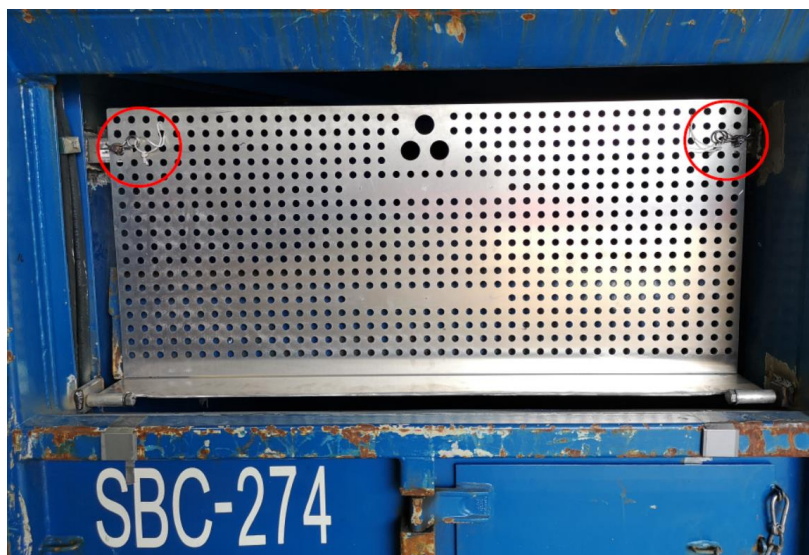


- Etter at slangekoblingen er sikret, kan ventil åpnes for lufttilførsel.



Kjøring av komprimator:

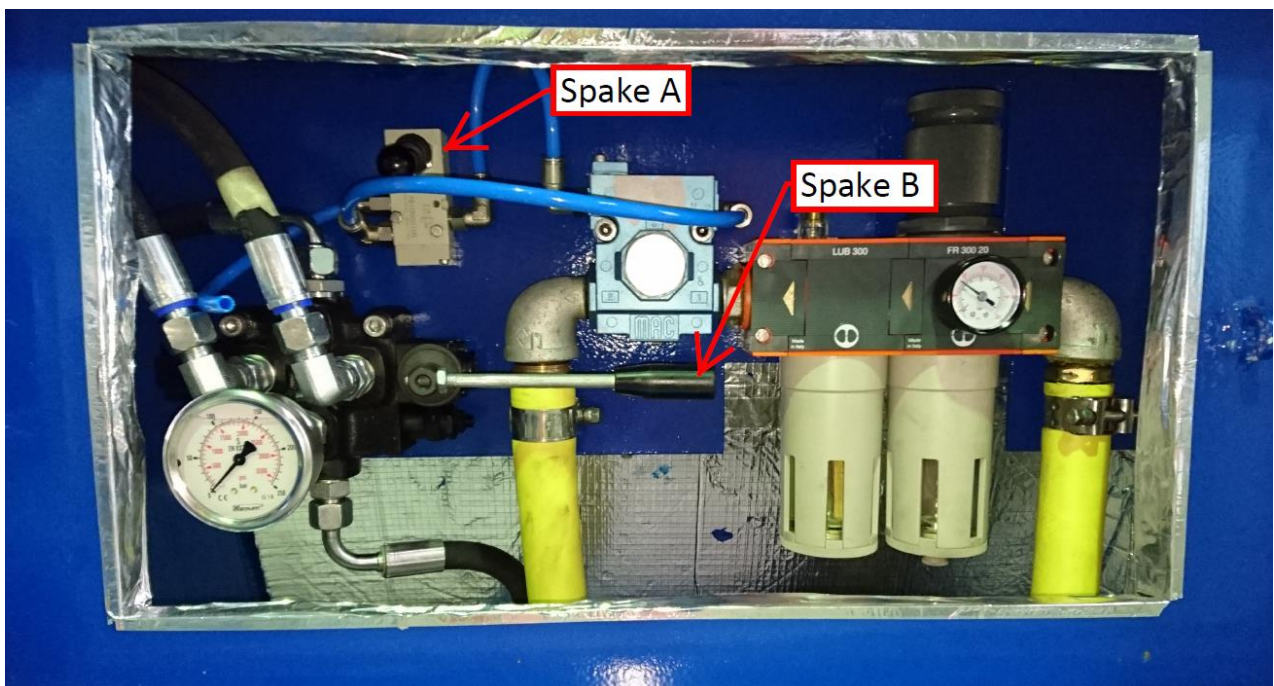
- Påse at beskyttelsesdekselet er sikret i oppreist posisjon



- **Åpne og sikre komprimatorens betjeningsluke**



- **Aktiver motor med spake A ved bruk av en hånd**
- **Kjør komprimatorskuffe med spake B ved bruk av den andre hånden**

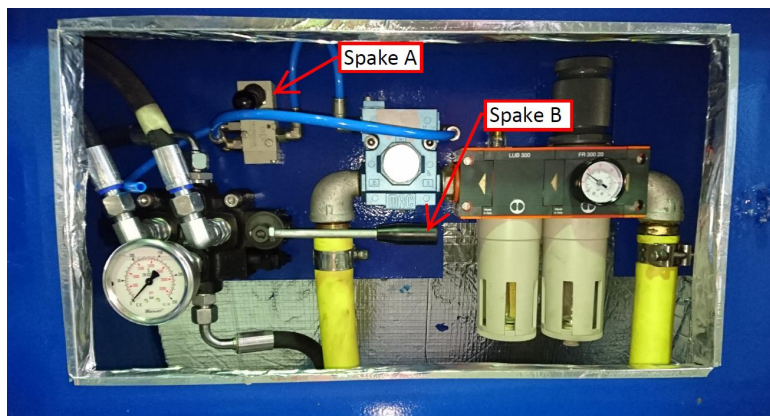


Etter komprimering:

- Steng ventil for lufttilførsel



- Frigjør lufttrykket med spake A



- Luken til betjeningspanelet lukkes og sikres med karabinkrok





- Luftslangen kobles fra komprimatoren ved ethvert sikkerhetsbehov



Før transport- og løfteoperasjoner:

- Komprimatorskuffen senkes ned i lukket stilling slik at avfall ikke kan komme ut under håndtering eller sjøgang.
- Beskyttelsesdekselet sikres i oppreist stilling.



- **Ventilen for lufttilførselen stenges**



- **Løs ut hårnålsplinten fra luftkoblingen**



- Koble fra trykkluftslangen og sikringswire fra komprimatorens klokobling.



- Kontroller at komprimatorens betjeningsluke er lukket og sikret med karabinkrok

